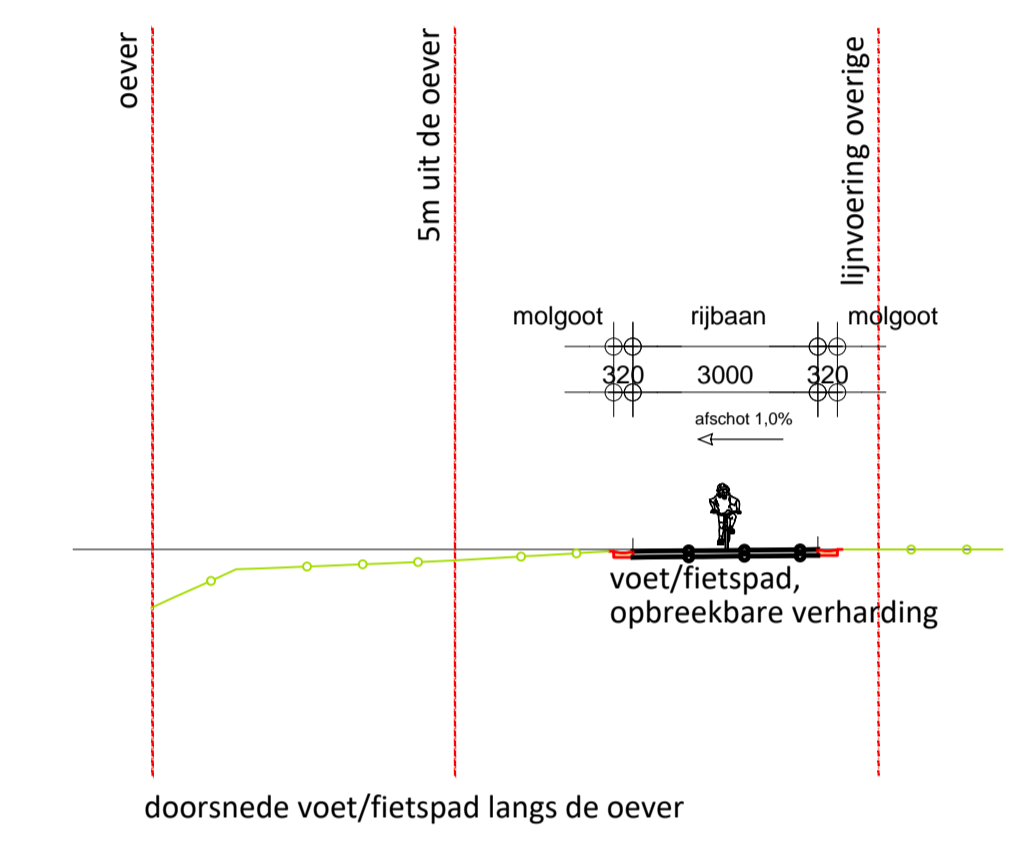
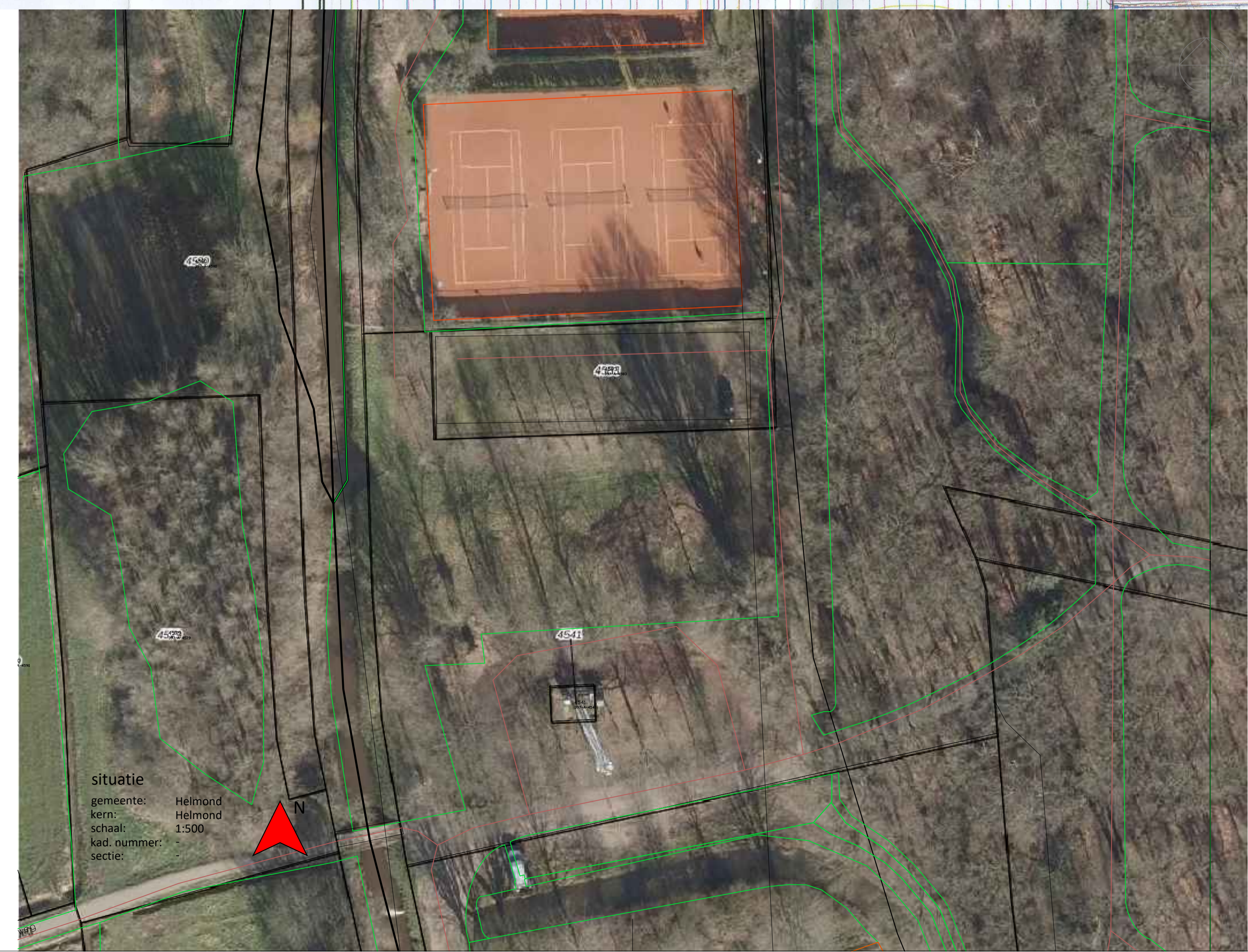


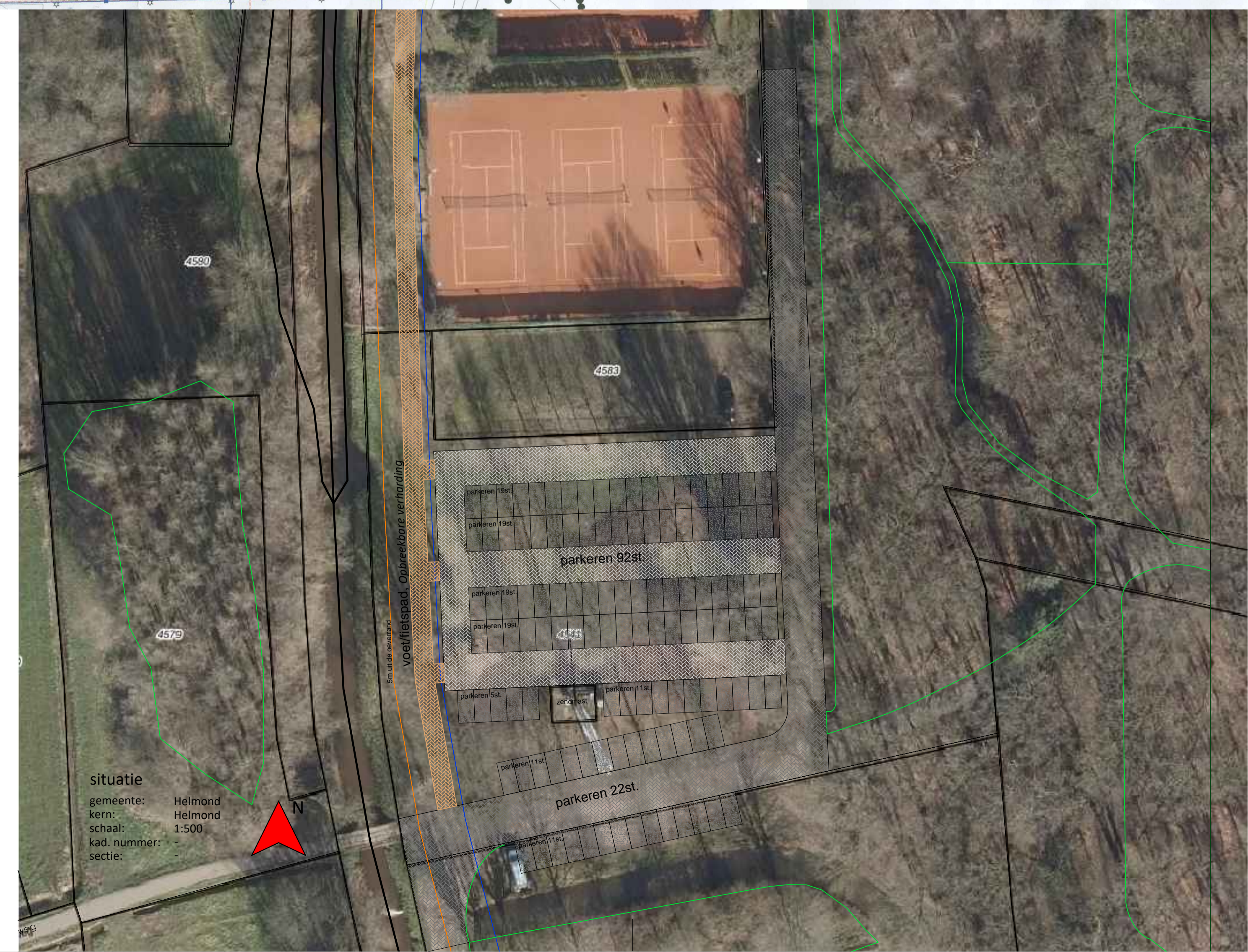
PT 2206 CLUBGEBOUW HC HELMOND 25/02/2022 IMPRESSIE



doorsnede voet/fietspad langs de oever



situatie
gemeente: Helmond
kern: Helmond
schaal: 1:500
kad. nummer:
sectie:



situatie
gemeente: Helmond
kern: Helmond
schaal: 1:500
kad. nummer:
sectie:

0035

project : Clubgebouw HC Helmond te Helmond
 onderwerp : schetsontwerp situering

architectenbureau by **povše&timmermans**

Sittard • Tilburg
 Rijksweg zuid 10 Postbus 40 Nieuwlandstraat 28
 6100 DK Helmond 5130 AA periode 0200 0N
 tel: 046-4230266 nr: 013-060111
 fax: 046-4230260 fax: 013-042077
 mail: p@architecten.nl www.p@architecten.nl

datum: 16/05/22
 schaal: 1:500
 formaat: A1+ (594 x 1050mm)

PT2206
 S.00